



春風が優しく吹き始め、かわいい春の草花も咲き始めました。春を感じると、お出かけしたくなりますね。アルシュ富谷こども園では、年齢毎のサロン、園庭開放、絵本の貸し出しを行います。皆様のご利用をお待ちしております。



## の〜んびりルームってどんなところ??

月曜日～金曜日の午前 9:30～12:00 午後 3:00～5:00開放しています。の〜んびりルームはお子様の遊びの場と、お母さんたちの交流の場としてご利用していただきたいと思います。そして、お子様の成長で嬉しかったこと、悩んでいること、不安に思っていることなどを1人で抱え込まずに思いを吐き出すことの出来る場を目指していきます。

お母さんも、悲しい時や苦しい時がありますよね。泣いても良いです。苦しい時に苦しいと言って良いと思います。そんな、心が開放され癒される空間、場所を目指し、沢山のの方々にご利用していただける場所を作っていきます。



園の行事等で閉室している時があります。毎月の予定表やInstagramでご確認ください。

の〜んびりルームをご利用の際は、園の玄関に置いている白いケースに履いてきた靴を入れて支援室までお持ちください。園庭開放のみご利用の方も一度支援室まで来ていただき、園庭へ出ていただきます。災害時避難への対応となります。ご協力お願いいたします。



## 0歳児サロン ～よちよち～

4カ月以降のお子さまが  
対象です。  
毎月1回  
10時15分～11時15分

## 1歳児サロン ～とことこ～

令和7年4月1日に1歳を  
迎えるお子さまが対象です。  
毎月1回  
10時15分～11時15分

## 2歳児サロン ～わんぱく～

令和7年4月1日に2歳を  
迎えるお子さまが対象です。  
毎月1回  
10時15分～11時15分

### 4月の予定

月	火	水	木	金
	1	2	3	4
	新年度準備のため、閉室 ××	新年度準備のため、閉室 ××	新年度準備のため、閉室 ××	新年度準備のため、閉室 ××
7	8	9	10	11
フリートーク ○○	フリートーク 避難訓練 ○○	フリートーク ○○	フリートーク ×○	フリートーク ○○
14	15	16	17	18
フリートーク ○○	閉室 ××	閉室 ××	AM閉室 ×○	フリートーク ○○
21	22	23	24	25
フリートーク ○○	閉室 ××	フリートーク ○○	閉室 ××	閉室 ××
28	29	30		
フリートーク ○○	昭和の日 ○○	4月の誕生会 ○○		

### 5月の予定

月	火	水	木	金
			1	2
			フリートーク ○○	フリートーク ○○
5	6	7	8	9
こどもの日 ○○	振替休日 ○○	2歳児サロン わんぱく ×○	フリートーク ○○	の～んびり カフェ ○○
12	13	14	15	16
閉室 ××	フリートーク 避難訓練 ○○	0歳児サロン よちよち① ×○	AM閉室 ×○	0歳児サロン よちよち② ×○
19	20	21	22	23
大型絵本 ○○	AM閉室 ×○	1歳児サロン とことこ① ×○	1歳児サロン とことこ① ×○	5月の誕生会 ○○
26	27	28	29	30
AM閉室 ×○	AM閉室 ×○	AM閉室 ×○	AM閉室 ×○	AM閉室 ×○

\*サロンの日は登録されていて該当されている方が参加できます。サロンの日の午後のは～んびりルーム&園庭を開放しております。

\*サロンではない日で開放している日はの～んびりルーム&園庭共に遊びに来ていただけます。

\*園の都合で、午前と午後でも異なる日がありますのでご確認ください。また、急な変更が生じた場合はインスタグラムにてお知らせいたしますので、ご確認をお願いいたします。

(午前9:30～12:00 赤のマーク 午後3:00～5:00 青のマーク)

- ・○…の～んびりルーム&園庭を開室、開放しています。
- ・△…園庭のみ開放しています。
- ・×…の～んびりルーム&園庭を閉室、開放していません。



## 毎月の誕生会について

毎月誕生会を行っております。誕生会はお誕生月のお子さまのご参加を優先とさせていただきますが、お誕生月でないお子さま全ての方も参加できます。お誕生月のお子さまの紹介やインタビューをしたり、記念写真を撮ったり、みんなでお祝いをします。お誕生日のメダルのプレゼントもあります。

時間は、毎月 10:30 からとなっております。

皆様のご参加

お待ちしております。

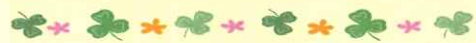


## の〜んびりカフェタイムについて

毎月カフェタイムの日を設けます。カフェの日はカフェスペースを設けて、あそびの合間にお子さまと一緒にのんびりタイム。お子さまと保護者の方それぞれに、お茶やジュース等ご用意させていただきます。お子さまにはお菓子も付きます。お茶を飲みながら、保護者同士の交流の場として、楽しい時間をお過ごしください。

皆様が安全に安心してご利用いただけるようアレルギー対応として、お菓子の持ち込みはご遠慮いただきます。よろしく申し上げます。

時間は毎回 10:30 からとなっております。



## 今年度初めてのの〜んびりルーム、 園庭開放をご利用する際のお願い

今年度 1 回目のご利用の際は、登録用紙に記入していただき、2 回目以降に来園の際、園の玄関にあるタッチパネルでお子さまのお名前を検索していただき、「登園する」をタッチしていただきます。お帰りになる際も、お子さまのお名前を検索していただき、「降園する」をタッチしていただきます。

園庭開放のみご利用になる際も一度支援室にお越しただいてから、支援室より園庭に出ていただくこととなりますので、よろしくお願いいたします。

ご不明な点は、お知らせください。

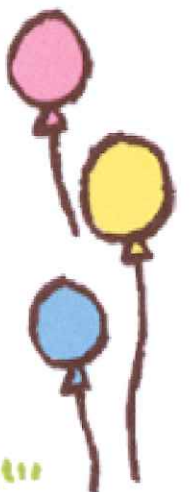
## インスタグラムについて

当園ではインスタグラムを行っています。子育て支援独自のアカウントにてサロンの様子や子育てに役立つ情報を発信し、様子を投稿しております。の〜んびりルームの開室、閉室の急な変更などもお知らせしております。こちらのQRコードを読み込み、フォローをお願いいたします。



## お知らせとお願い

- 園では、6 月に行う 3 歳以上児の運動会に向け、園庭やホールを使い、練習する機会が多くなっております。園庭開放の際、ホールを通る際、ご注意くださいいただければと思います。
- 園の駐車場がいっぱいになっている際は、お知らせください。「とみここ」駐車場には、お停めにならないようお願いいたします。







# 子育て支援活動について

令和7年度 アルシュ富谷こども園

## 支援室（の〜んびりルーム）開室 園庭開放

こども園の支援室や園庭で玩具を使ってあそんだり、保護者の方の交流の場となっております。

月曜日～金曜日 9:30～12:00  
15:00～17:00

親子サロン、支援室が閉室となっている際はご利用できません。

## 育児相談、何でも相談

子育てで困っていることや心配していること、出産前後の悩み等何でも相談を行っています。

月曜日～金曜日 9:30～12:00  
15:00～17:00

親子サロン、支援室が閉室となっている際はご利用できません。

## 一時預かり保育

一時預かり事業の利用申請を受け付けております。事前にお電話でご予約の上、来園していただき、申し込み手続きをお願いします。就労のためのご利用希望の方が優先になりますので、ご了承願います。

月曜日～金曜日 10:00～15:00

ご予約は利用日の1か月前から可能になります。

## 親子サロン

### よちよち、とことこ、わんぱく

年齢毎に毎月開催します。年間登録制のため、定員になり次第受付は終了させていただきます。

対象年齢 0,1,2 歳児

サロンの日 10:15～11:15

## 体験保育

親子一緒に同年齢のクラスに入り、活動を行います。1日につき、1クラス2組までで予約制となっております。予約は1か月前からとなりますので、詳細は、これからの「の〜んびりタイム」等をご覧ください。

対象年齢 0,1 歳児

7,8,9,10月に実施 10:00～11:30

給食を一緒に食べて終了となります。

給食代として、315円お支払いいただきます。

## 園見学会

入園を考えてる方が施設を見学したり、入園に関する質問、不安など相談に応じます。予約制となり、1か月前からの受付となります。詳細は、これからの「の〜んびりタイム」等をご覧ください。

7,8,9月に実施 10:00～11:00

## 図書の貸し出し

こども園の絵本の貸し出しを行っています。1人3冊まで借りることができ、期間は2週間となります。

月曜日～金曜日 9:30～12:00

お問い合わせ先（担当：嶺岸・伊藤）

**080-4858-1131**

こども園の番号とは別になります。